

**Qin Jian**

Lisa Etterich

Said Tiraei

**Kong Qingjian**

**Natalja Nouri**

Liu Xianbiao

**He Yi**

Wulf Reinshagen

**Ao Qi**

**Qu Lin**

Qian Liang

Wang Jun

Michael Imhof

Rainer Hoffelner

Hou Guanbin

Bai Xiaojun

Tanja Bergman

**Tang Yao**



Cai Fujun

Olena Bratiychuk Linse

**北京当代艺术馆**  
MUSEUM OF CONTEMPORARY ART BEIJING

**pashmin art**  
GALLERY

Locality and Multiculturalism - vibrARTion of Three Cities

July 11 - August 25 / 2015

Davood Roostaei

Annette Fink

Liang Bo

Zhang Yunfeng

Ymmerwahr / Karola Pegau

Susanne Woelk

Nicole Majer

Sven Hoffmann

Wang Jiang

**Xi Hua**

Andreas Eiserbeck

Zhang Bin

Xiao Shunzhi

Xie Luwei

Patrick Bubna - Litic

## Olena Bratiychuk Linse

Olena Bratiychuk Linse lives in Switzerland, but she comes from Ukraine. Her imposing paintings represent and symbolize female self-confidence and assurance. She admits they are affected by a Southern European ideal of beauty and make reference to classical and ancient Greek models.

The artist explains her creative process as such, "I do not work with models, but I can see the faces, hear stories of friends and acquaintances and use them in my portraits. A symbiosis often occurs from what I hear, from my own life experiences, my feelings and my imagination. My paintings find their final shape first in my mind".

The portraits of Olena Bratiychuk Linse show the face of mankind. They do not follow nature, but the idealistic and humanistic stamped human picture of the artist; they arise from the recollection and from an ideal picture which she had in mind long before she paints. Before she starts painting, she elaborates her artwork conceptually and prepares it down to the smallest detail in her imagination. Her pictures, in spite of all the dynamism and energy, radiate a remarkable degree of peace of mind.



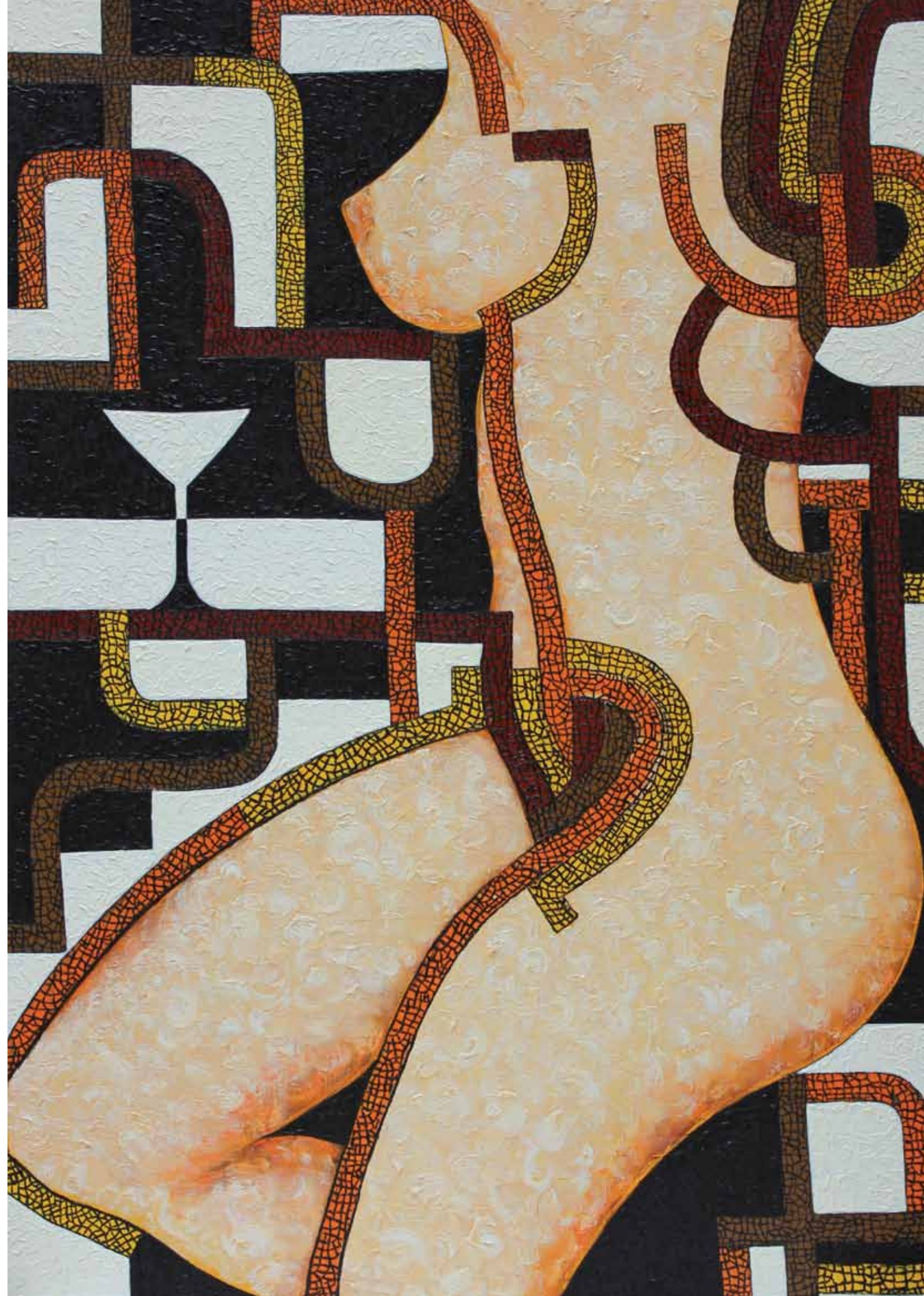
*Olena Bratiychuk Linse stammt aus der Ukraine, lebt und arbeitet heute in der Schweiz. Ihre eindrucksvollen Bilder versinnbildlichen weibliches Selbstvertrauen und Selbstsicherheit. Sie sind beeinflusst vom südeuropäischen Schönheitsideal und erinnern an das klassische Griechenland der Antike.*

*Die Künstlerin erklärt, dass sie nicht mit Modellen arbeitet. Vielmehr prägt sie sich die Gesichter ihrer Freunde und Bekannten ein und hört ihre Geschichten, um sie dann in ihren Porträts zu verwenden. Ihre Bilder sind eine Symbiose von dem, was sie von anderen vermittelt bekommen hat, und ihren eigenen Erlebnissen, Gefühlen und Vorstellungen. Ihre Bildnisse entstehen zuerst im Kopf.*

*Ihre Porträtstudien zeigen das Antlitz des Menschen, nicht naturalistisch, sondern idealistisch und nach dem humanistischen Menschenbild der Künstlerin. Sie orientieren sich an ihrer Idealvorstellung, die in ihr fest verankert ist, bevor sie sich ans Werk macht. Die Künstlerin arbeitet zunächst eine Konzeption ihres Bildes bis ins kleinste Detail aus. Trotz aller Dynamik strahlen ihre Porträts ein bemerkenswertes Maß an innerer Ruhe aus.*



**Soma**  
Oil on canvas  
140 x 100 cm  
2015







**Temptation**  
Oil on canvas  
120 x 100 cm  
2012

**Nun**  
Oil on canvas  
140 x 100 cm  
2014







**Eva**  
Oil on canvas  
100 x 140 cm  
2014





**Swan Lake**  
Oil on canvas  
140 x 100 cm  
2012

P.R.L. 2012



**Thoughts**  
Oil on canvas  
100 x 120 cm  
2013

